



**Prefeitura
Municipal de
Campinas**



SECRETARIA MUNICIPAL DE SAÚDE

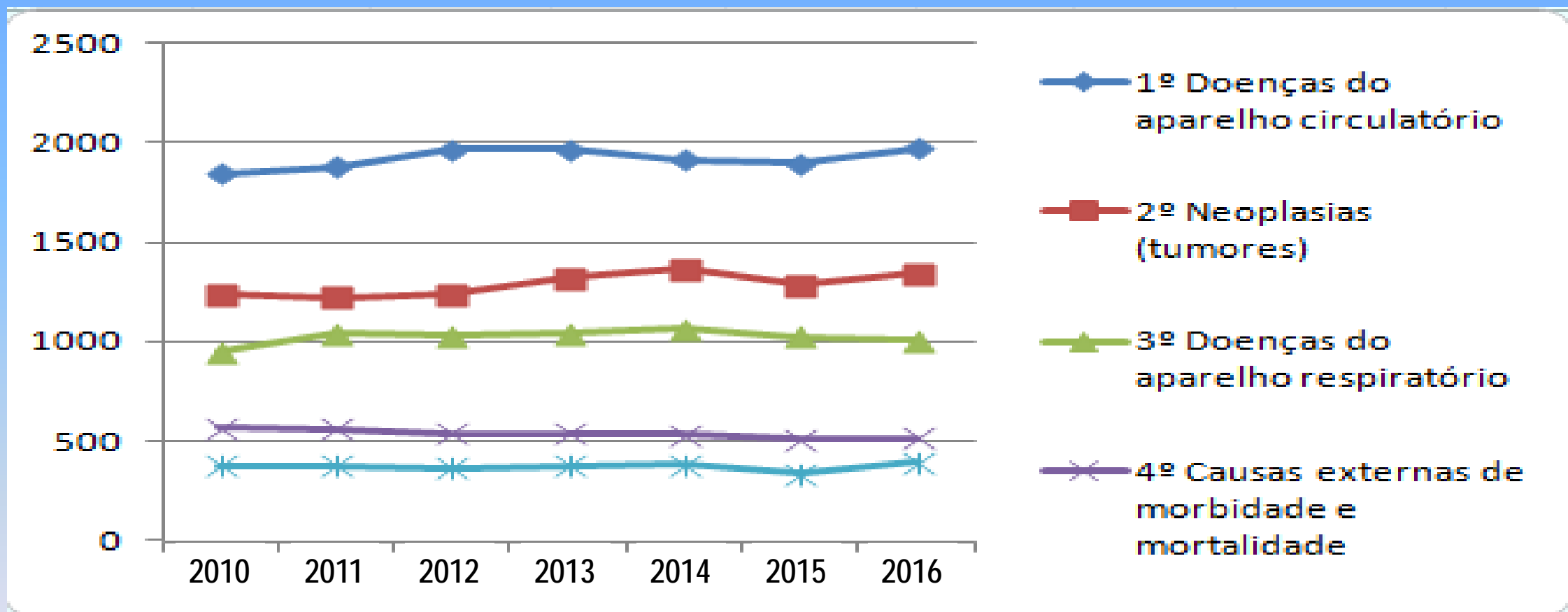
3º Relatório Detalhado do Quadrimestre Anterior (RDQA) de 2016

CINCO PRINCIPAIS CAUSAS DE MORTE ANO 2016*

Causa (Cap CID10)	2010	2011	2012	2013	2014	2015	2016
1º Doenças do aparelho circulatório	1847	1883	1968	1969	1915	1900	1971
2º Neoplasias (tumores)	1236	1223	1239	1318	1365	1282	1343
3º Doenças do aparelho respiratório	950	1043	1032	1041	1063	1026	1005
4º Causas externas de morbidade e mortalidade	565	560	535	538	531	510	514
5º Doenças do aparelho digestivo	372	373	362	374	378	333	392

Fonte: SIM - Coordenadoria de Informação e Informática. DGDO - Secretaria Municipal de Saúde de Campinas.
Dados atualizados em **03/02/2017**, sujeitos à revisão

CINCO PRINCIPAIS CAUSAS DE MORTE ANO 2016*



Fonte: SIM - Coordenadoria de Informação e Informática. DGDO - Secretaria Municipal de Saúde de Campinas. Dados atualizados em **03/02/2017**, sujeitos à revisão

Diretriz 1: Garantir acesso da população a serviços de qualidade, com equidade e em tempo adequado ao atendimento das necessidades de saúde, mediante *aprimoramento* a política de atenção básica e especializada.





DISTRITOS	QUADRO “MAIS MÉDICOS”	QUADRO “PROVAB”
LESTE	13	1
NOROESTE	11	-
NORTE	18	2
SUDOESTE	15	1
SUL	24	1
TOTAL GERAL	81	5



1. COBERTURA POPULACIONAL ESTIMADA PELAS EQUIPES DE ATENÇÃO BÁSICA

Meta 2016: 56,5%

Cobertura de ESF em Campinas



3º RDQA 2016: 47,93%

scmoreira

2. PROPORÇÃO DE INTERNAÇÕES POR CONDIÇÕES SENSÍVEIS À ATENÇÃO BÁSICA – ICSAB

Meta 2016: 21,29%



ANO 2016: 23,36%

3. COB. DAS CONDICIONALIDADES BOLSA FAMÍLIA

Meta 2016: 47,37%



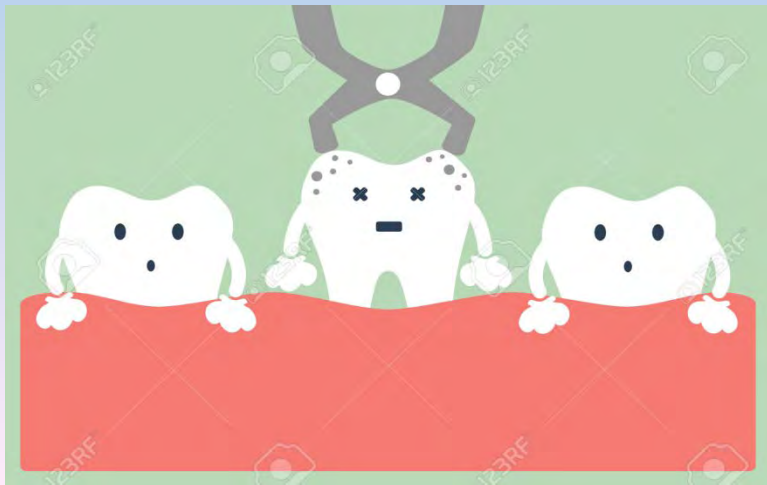
3º RDQA2016: 50,17%

5. MÉDIA DE ESCOVAÇÃO SUPERVISIONADA Meta 2016: 0,65%



3º RDQA 2016: 0,55%

6. PROPORÇÃO DE EXODONTIA EM RELAÇÃO AOS PROCEDIMENTOS Meta 2016: 8,75 %



3º RDQA 2016: 7,94 %

TRÂMITES LEGAIS / ELABORAÇÃO DE PROJETO

- **Elaboração projeto:** BASSOLI, BOA VISTA, CAMPINA GRANDE, COSMO, ESMERALDINA, SOUSAS* e VILLAGE.
- **Projeto elaborado:** DIC VI, FLORENCE, LISA* e SATÉLITE ÍRIS II
- **Trâmites de terreno:** NOVA AMÉRICA
- (*recursos próprios)

INICIADA /CONCLUÍDA

- **Em andamento:** PERSEU, SANTOS DUMONT, SATÉLITE ÍRIS I, SAN DIEGO e SÃO BERNARDO
- **Concluída:** OZIEL e SAN MARTIN

ELABORAÇÃO DE PROJETO

- AEROPORTO
- CONCEIÇÃO
- COSTA E SILVA
- FLORESTA
- INTEGRAÇÃO
- SÃO CRISTÓVÃO
- SÃO JOSÉ
- SÃO QUIRINO
- SANTA ODILA (projeto concluído)

REFORMA/ AMPLIAÇÃO CONCLUÍDA

- BARÃO GERALDO
- CARVALHO DE MOURA
- DIC III
- ITAJAÍ
- SANTA BÁRBARA
- TANCREDO NEVES
- VALENÇA
- VILA UNIÃO
- 31 DE MARÇO
- *CÁSSIO RAPOSSO E CAPIVARI (em andamento)

CONSTRUÇÃO DE UNIDADES ATENÇÃO ESPECIALIZADA - AÇÃO PPA 68

TRÂMITES LEGAIS / ELABORAÇÃO DE PROJETO

- **Elaboração projeto:** CENTRO DE REFERÊNCIA DA MULHER (CRAIM), JARDIM DOS SENTIDOS e PS. METROPOLITANO
- **Projeto elaborado:** AMBULATÓRIO DE ESPECIALIDADES MÉDICAS (AME) e CAPS III (SUDOESTE).

INICIADA /CONCLUÍDA

- **Em andamento:** PS. SULESTE (em fase de conclusão)

REFORMA E/OU AMPLIAÇÃO DE UNIDADES DE ATENÇÃO ESPECIALIZADA - AÇÃO PPA 135

ELABORAÇÃO DE PROJETO

- **Em elaboração:** CAPS inf. Juv., CEREST, CENTRO DE REABILITAÇÃO FÍSICA DE SOUSAS e PS OURO VERDE
- **Aguardando liberação de recurso federal:** ONCOLOGIA DO HOSPITAL MUNICIPAL MÁRIO GATTI.

REFORMA/ AMPLIAÇÃO CONCLUÍDA

- **Concluída:** PA ANCHIETA, PA CAMPO GRANDE e PA SÃO JOSÉ

Diretriz 2- Aprimoramento da Rede de Atenção às Urgências, com expansão e adequação de Unidades de Pronto Atendimento (UPA), de Serviços de Atendimento Móvel de Urgência (SAMU), de pronto-socorros e centrais de regulação articulada às outras redes de atenção.



scmoreira

12. NÚMERO DE UNIDADES DE SAÚDE COM SERVIÇO DE NOTIFICAÇÃO DE VIOLÊNCIA DOMÉSTICA, SEXUAL E OUTRAS VIOLÊNCIAS IMPLANTADO

Meta 2016: 8



3º RDQA 2016: 8 (PS/ PA)
46 (CS)

13. PROPORÇÃO DE ACESSO HOSPITALAR POR ACIDENTE

Meta 2016: 60,71%



3º RDQA 2016: 61,86%

Diretriz 3: Promoção da atenção integral à saúde da mulher e da criança e implementação da “Rede Cegonha”, com ênfase nas áreas e populações de maior vulnerabilidade



**18. RAZÃO DE EXAMES
CITOPATOLÓGICOS DO COLO DO
ÚTERO EM MULHERES DE 25 A 64
ANOS**
Meta 2016: 0,47



3º RDQA 2016: 0,34

**19. RAZÃO DE EXAMES
DE MAMOGRAFIA DE RASTREAMENTO -
MULHERES DE 50 A 69 ANOS**

Meta 2016: 0,39



scmoreira

3º RDQA 2016: 0,30

20. PROPORÇÃO DE PARTO NORMAL

META 2016: 36%



3º RDQA 2016: 36,2% (Total de partos)
49,6% (Parto vaginal no SUS)

21. PROPORÇÃO DE NASCIDOS VIVOS DE MÃES COM SETE OU MAIS CONSULTAS DE PRÉ-NATAL

META 2016: 80%



3º RDQA 2016: 80,02%

**23. NÚMERO DE ÓBITOS
MATERNOS META 2016: ATÉ 5**



Ano 2016: 5

**24. TAXA DE MORTALIDADE
INFANTIL ANUAL**

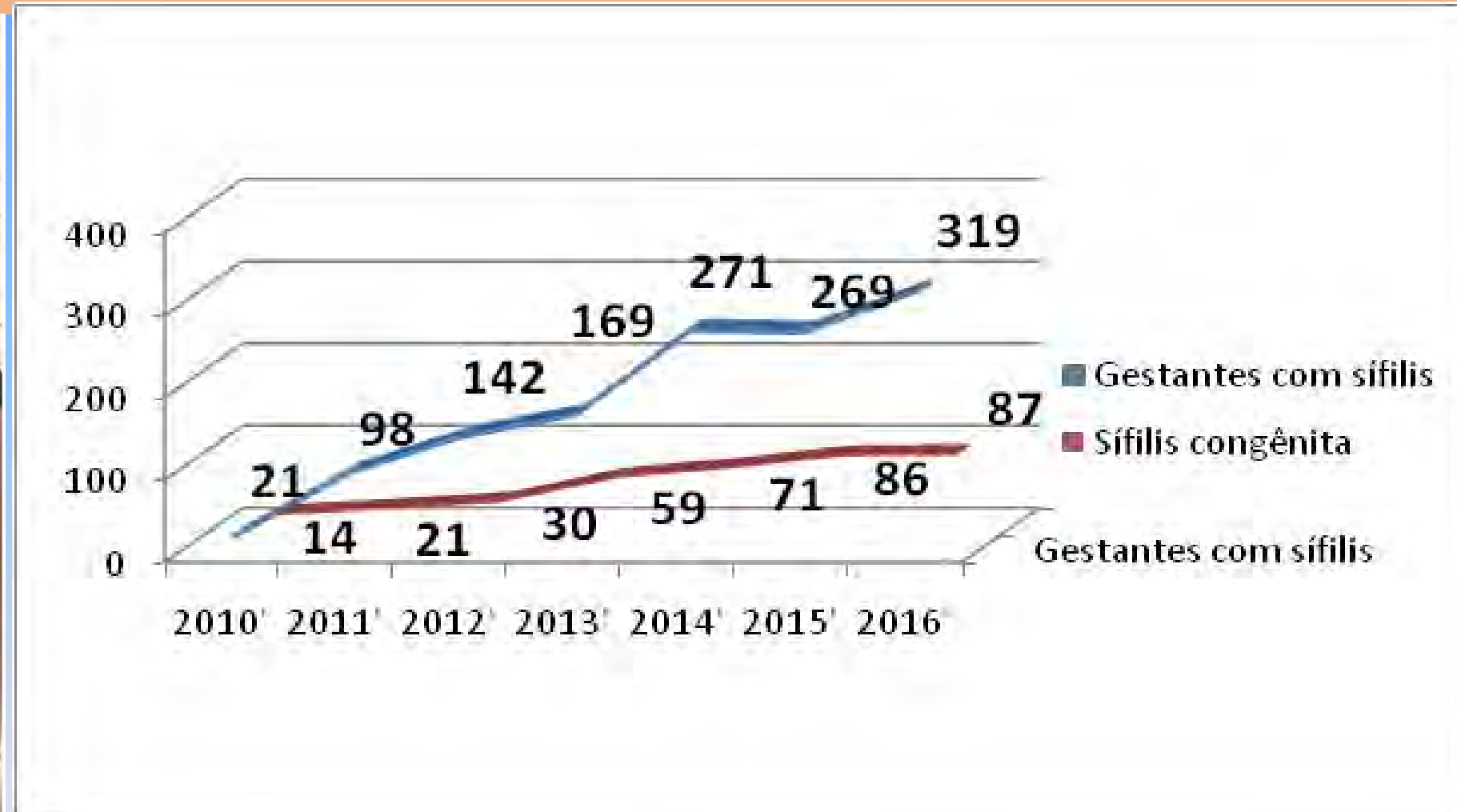
META 2016: manter 9,20



Ano 2016: 9,2

28. NÚMERO DE CASOS NOVOS DE SÍFILIS CONGÊNITA EM MENORES DE UM ANO

META 2016: 36

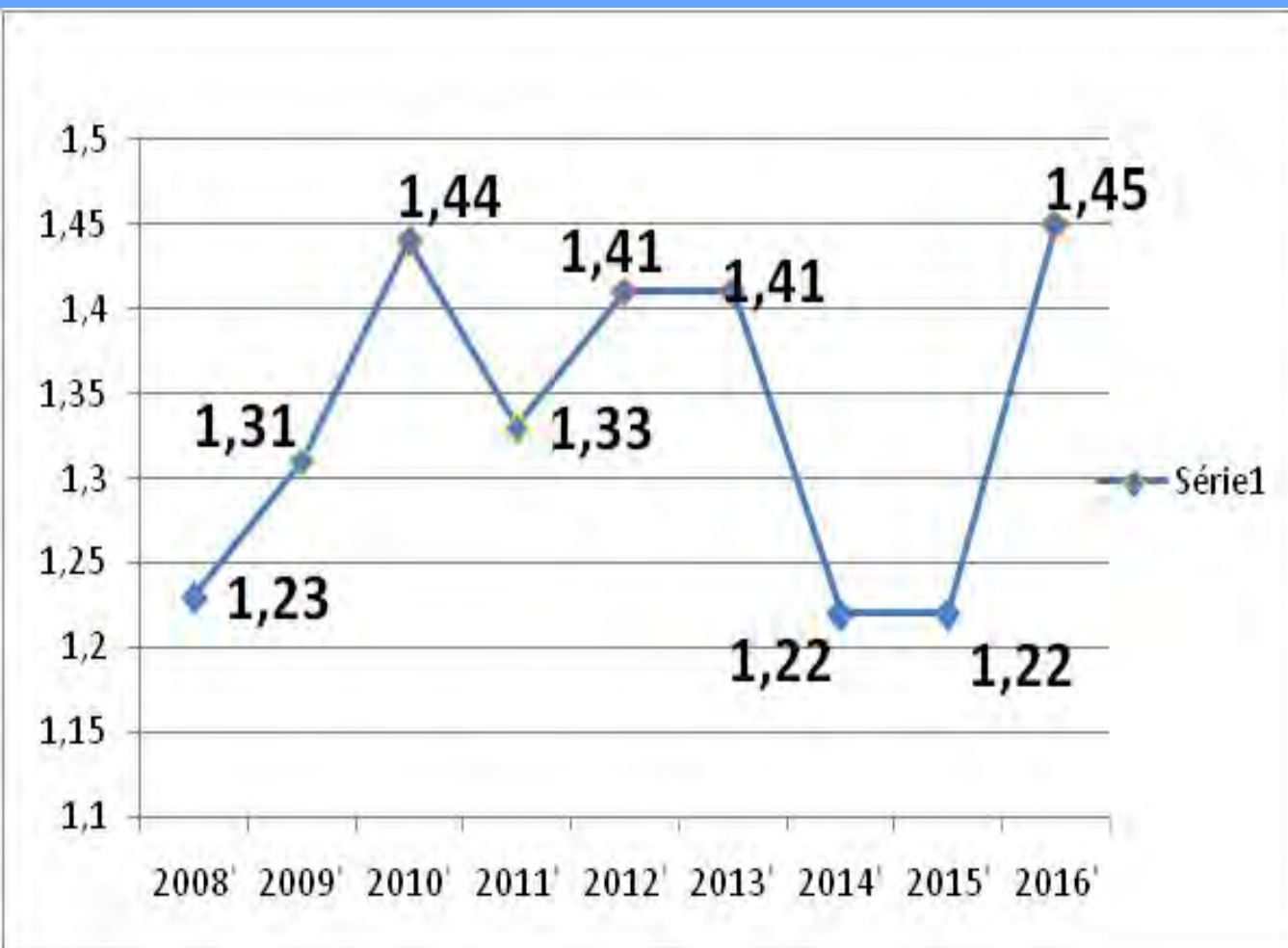


3º RDQA 2016: 87

Diretriz 4: Fortalecimento da rede de saúde mental, com ênfase no enfrentamento da dependência de crack e outras drogas.



29. COBERTURA DE CAPS META 2016: 1,51



3º RDQA 2016: 1,45

META MUNICIPAL 4.A – RAZÃO DE LEITO PSIQUIÁTRICO EM HOSPITAL GERAL

META 2016 :0,40



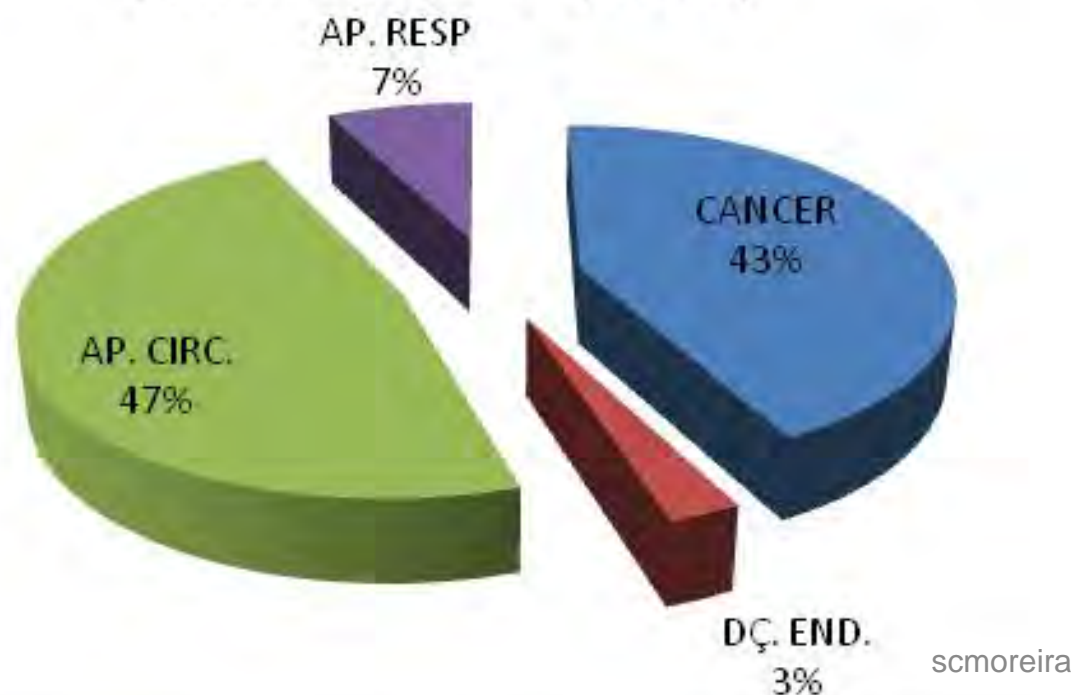
3º RDQA 2016: 0,5

Diretriz 5- Garantia da atenção integral à saúde da pessoa idosa e dos portadores de doenças crônicas, com estímulo ao envelhecimento ativo e fortalecimento das ações de promoção e prevenção.

30. Taxa de mortalidade prematura (<70 anos)

META 2016: 284,13

DCNT: Principais causas de mortalidade prematura (dado parcial)



3º RDQA 2016: 282,95

Diretriz 7 – Redução dos riscos e agravos à saúde da população, por meio das ações de promoção e vigilância em saúde.



scmoreira

SC Moreira

35. PROPORÇÃO DE VACINAS DO CALENDÁRIO BÁSICO DE VACINAÇÃO DA CRIANÇA COM COBERTURAS VACINAIS ALCANÇADAS



Vacina	Cobertura
BCG	99,60%
Pentavalente	93,70%
Pneumocócica	96,60%
Meningocócica C	93,20%
Rotavirus	92,70%
Sarampo/Rubéola/ Caxumba	95,90%
Poliomielite	93,90%



**36. PROPORÇÃO DE CURA DE CASOS NOVOS
DE TUBERCULOSE PULMONAR BACILÍFERA
META 2016:84%**

3º RDQA 2016: 77,39%

**42. NÚMERO DE CASOS NOVOS DE AIDS EM
MENORES DE CINCO ANOS META 2016: até 1**

3º RDQA 2016: 2



51. NÚMERO ABSOLUTO DE ÓBITOS POR DENGUE

Meta 2016: até 2 óbitos

3º RDQA 2016: ZERO



51. PROPORÇÃO DE IMÓVEIS VISITADOS EM, PELO MENOS, QUATRO CICLOS DE VISITAS DOMICILIARES PARA CONTROLE DA DENGUE
Meta 2016: 46,60%

3º RDQA 2016: 62,6%

scmoreira

META MUNICIPAL 7.F – INSPECIONAR 25% DAS ESTAÇÕES DE TRATAMENTO DE ÁGUA E SISTEMA DE CAPTAÇÃO DO PÚBLICO DO SIST. PUBLICO

METAS 2014 A 2017: 25%

3º RDQA 2016: 100%



scmoreira

**Meta Municipal 7.aa - AMPLIAR EM 20%
A NOTIFICAÇÃO DOS AGRAVOS EM
SAÚDE DO TRABALHADOR NOS
MUNICÍPIOS DA ÁREA DE ABRANGÊNCIA
DO CEREST REGIONAL ATÉ 2017**
Meta 2016: AMPLIAR EM 20%

**3º RDQA 2016: 59,3%
43,1% (Campinas)**



**Meta Municipal 7.ac - INVESTIGAR 100% DOS ACIDENTES DE TRABALHO
FATAIS OCORRIDOS NA ÁREA DE ABRANGÊNCIA DO CEREST, EXCETO OS
OCORRIDOS NO TRÂNSITO** **Meta 2016: 100%**

3º RDQA 2016: 100%

scmoreira

Diretriz 8 - Garantia da Assistência Farmacêutica no âmbito do SUS

Objetivo 8.1 - Garantir o acesso a medicamentos padronizados e seu uso racional



Meta Municipal 8.a - OFERTAR, NO MÍNIMO, 90% DOS ITENS PADRONIZADOS

META 2016: 90%



3º RDQA 2016: 86%

Meta Municipal 8.d – REALIZAR DISPENSAÇÃO DE MEDICAMENTOS DURANTE TODO O HORÁRIO DE FUNCIONAMENTO DAS UNIDADES DE SAÚDE, COM QUALIFICAÇÃO.

Meta 2016: no mínimo 62%

3º RDQA 2016: 56,25%



Diretriz 11- Contribuição à adequada formação, alocação, qualificação, valorização e democratização das relações do trabalho e dos trabalhadores dos SUS.



57. Proporção de ações de educação permanente implementadas e/ou realizadas.

Meta 2016: 70%



3 RDQA 2016: 98%



58. PROPORÇÃO DE NOVOS E/OU AMPLIAÇÃO DE PROGRAMAS DE RESIDÊNCIA EM MEDICINA DE FAMÍLIA E COMUNIDADE E DA RESIDÊNCIA MULTIPROFISSIONAL EM ATENÇÃO BÁSICA/SAÚDE DA FAMÍLIA/SAÚDE COLETIVA

Meta 2016:100%



Residência de Medicina de Família e Comunidade: de 8 vagas e foi para 20 vagas (aumento de 125%).

Residência Multiprofissional em Atenção Básica/Saúde da Família: de Zero e foi para 12 vagas



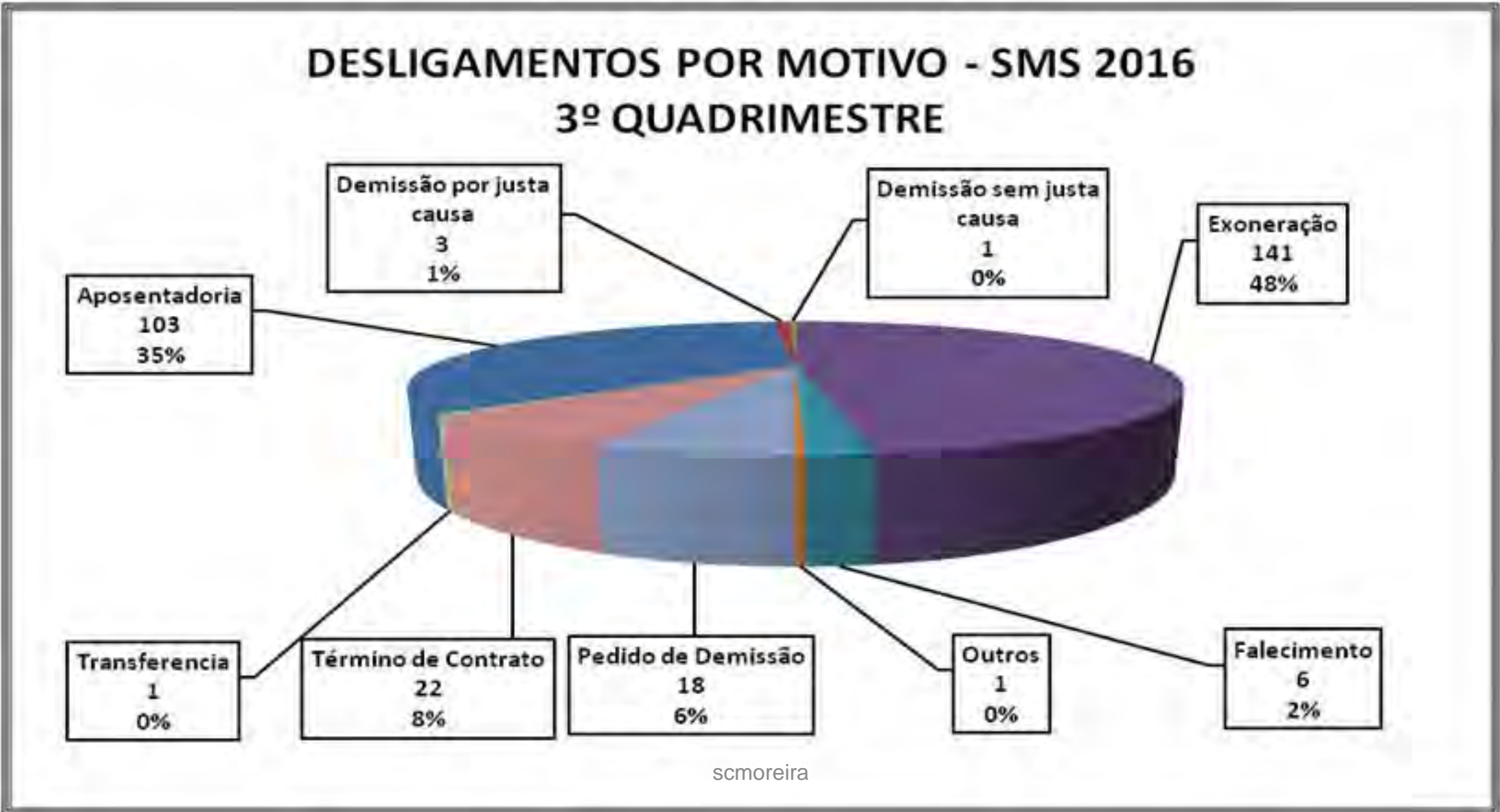
Objetivo 11.6 - Recomposição do quadro da Secretaria Municipal de Saúde, considerando parâmetros e procedimentos para avaliação das necessidades de cada local.

QUADRO DE SERVIDORES - SMS 2016

3º QUADRIMESTRE



Objetivo 11.6 - Recomposição do quadro da Secretaria Municipal de Saúde, considerando parâmetros e procedimentos para avaliação das necessidades de cada local.



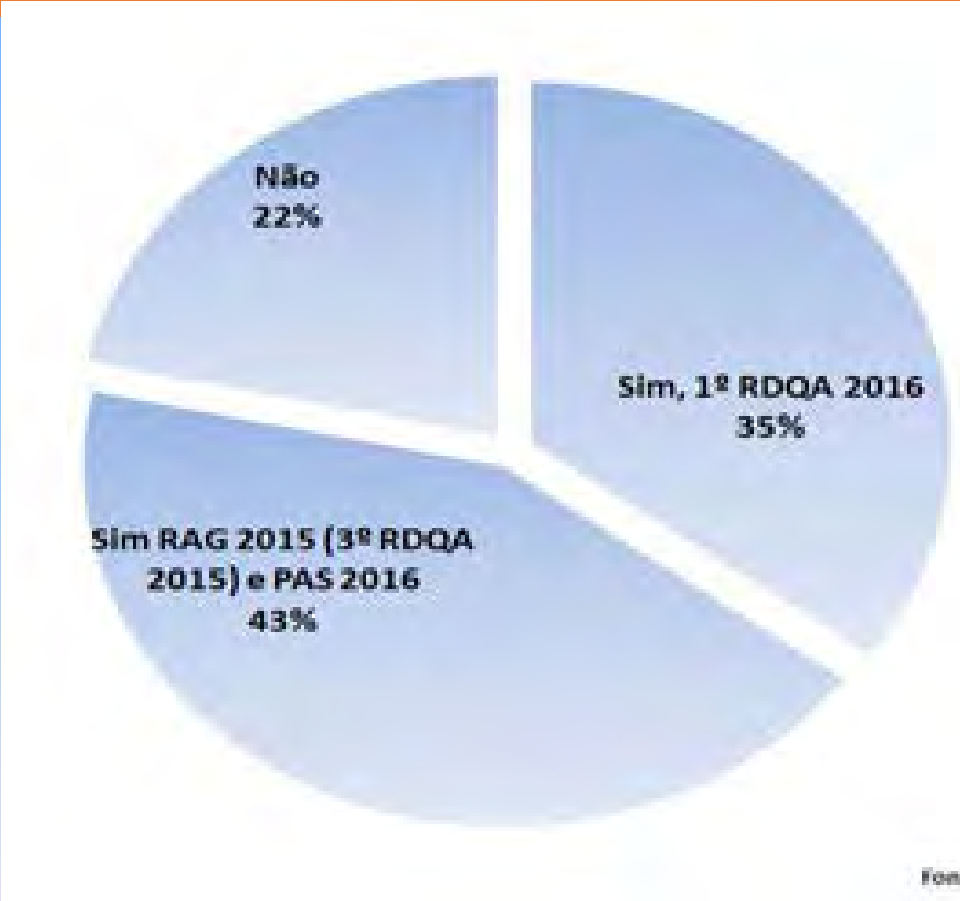
Diretriz 12 - Implementação de novo modelo de gestão e instrumentos de relação federativa, com centralidade na garantia do acesso, gestão participativa com foco em resultados, participação social e financiamento estável.



scmoreira



Meta Municipal 12.i – APRESENTAR O RELATÓRIO ANUAL DE GESTÃO (RAG) E OS RELATÓRIOS QUADRIMESTRAIS DE GESTÃO (RQG) PARA 100% DOS CONSELHOS LOCAIS DE SAÚDE

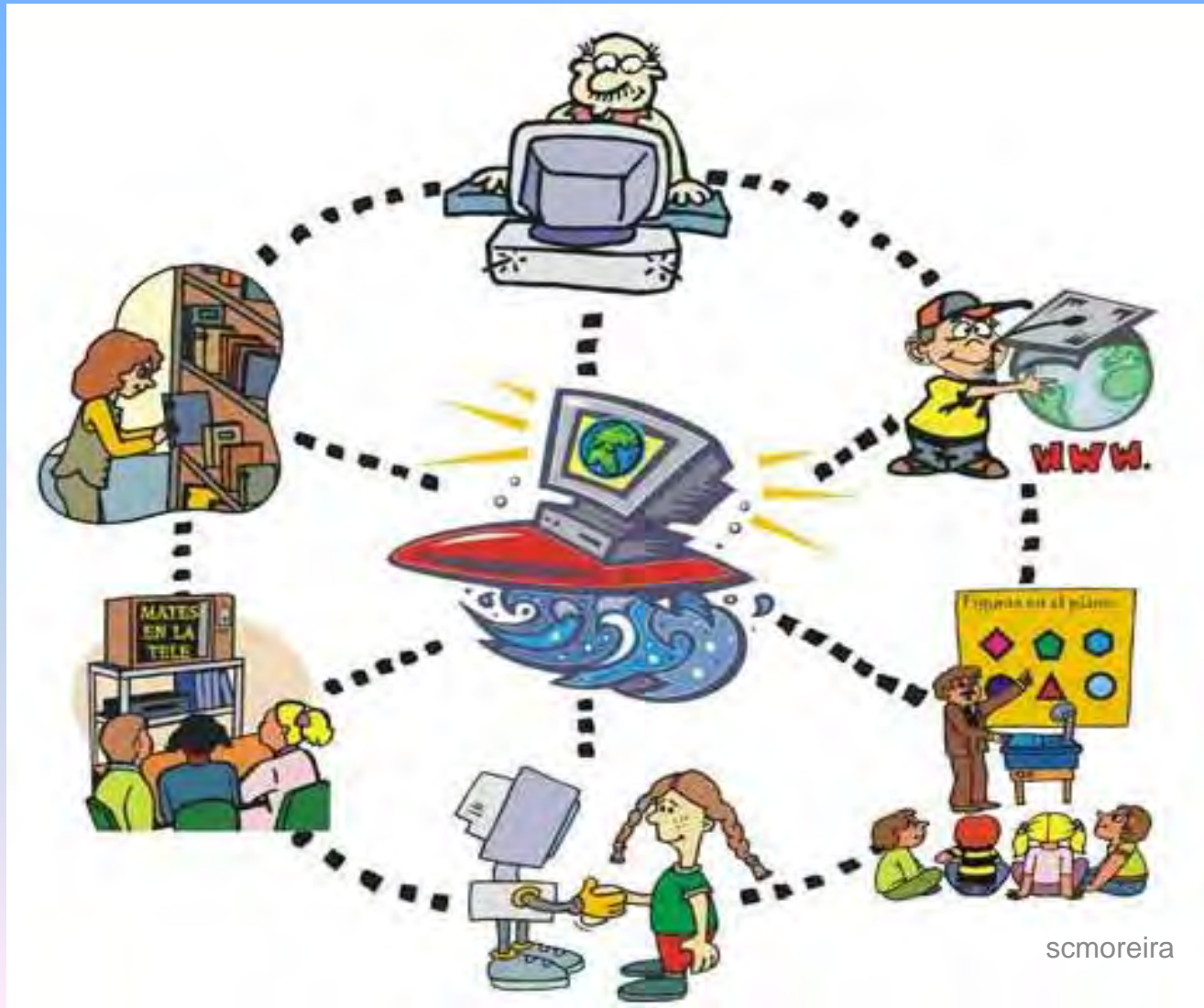


3º RDQA 2016: 78%



Meta Municipal 12.g - INFORMATIZAÇÃO DOS SERVIÇOS DE SAÚDE TODAS AS UNIDADES DE SAÚDE ATÉ 2017

Meta: 60% das UBS informatizadas em 2016



3º RDQA 2016: 18,75 %

OBS: 1- todas unidades têm algum grau de informatização.

2- Aguardamos as unidades do “saúde em ação” que serão completamente informatizadas (+ de 900 pontos).

Diretriz 13 - Qualificação de instrumentos de execução direta, com geração de ganhos de produtividade e eficiência.

GESTÃO DO SUS



scmoreira

65. PROPORÇÃO DE MUNICÍPIOS COM OUVIDORIA IMPLANTADA



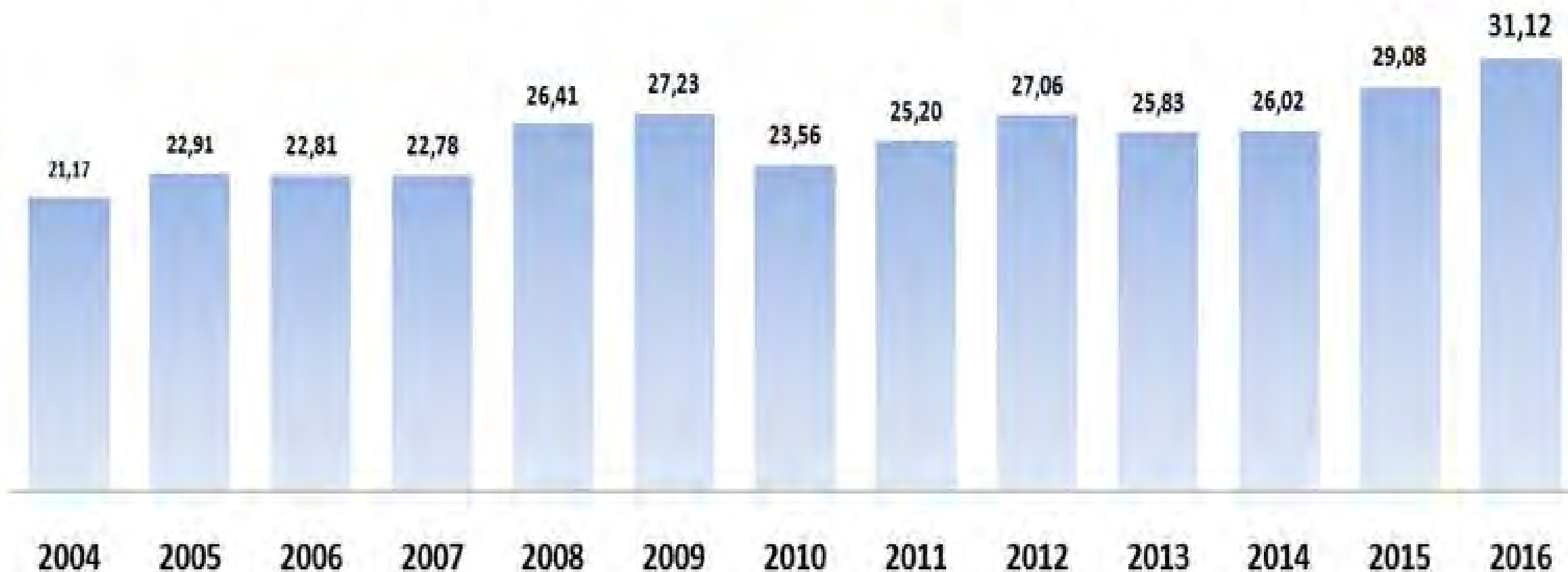
3º RDQA 2016: 1



Meta Municipal 13.b MANTER PRESTAÇÃO DE CONTAS DOS SERVIÇOS CONVENIADOS E CONTRATADOS *ONLINE*.

3º RDQA 2016: 100%

Evolução do Percentual Aplicado em Saúde com Recursos Municipais





Agradecemos.....
Núcleo de Planejamento e Orçamento
SMS-Campinas